

しせつれんらくさきいちらん 施設連絡先一覧

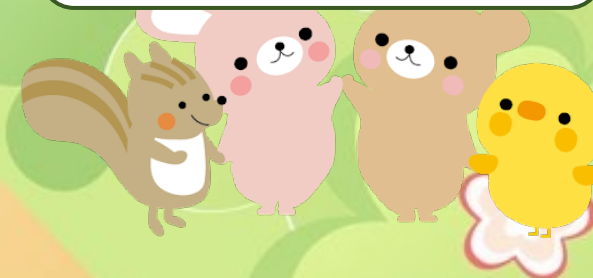
	事業所名	住所	TEL		事業所名	住所	TEL
1	重症心身障がい児デイサービス くうちゃん	五才美町282番地	508-4950	23	児童発達支援施設 ざくろの樹	上名古屋三丁目18番16号	528-4101
2	児童デイサービス イルカ	城西四丁目11番18号	908-2134	24	こどもデイサービス・つむぎ	歌里町111番地3	502-1030
3	重症児デイサービスmini	上小田井2丁目207号	506-7227	25	ステラ名駅東校	名駅二丁目28番1号 ナゴヤフェニックスビル2階	462-1889
4	発達サポート わんすてっぷ	比良1-136-1	505-3540	26	重症児デイサービスdonna	中小田井五丁目282番地の4	509-1688
5	発達サポート ループ	あし原町305 ハイツ歎美1階	325-2928	27	重症児デイサービスmiki	上小田井2丁目208番地1	502-2711
6	こどもサポート教室 「きらり」浄心校	浄心二丁目10-6	528-1575	28	ほほえみの街 児童デイサービスチャオlargo	城西町197番地	506-9477
7	こどもデイサービス まるさんかくしかく	木前町164番地の1	982-7931	29	ほほえみの街 児童デイサービスチャオ popolo	城西町27番地	509-1103
8	キッズステーション アイリス びわじま	枇杷島町五丁目13番 びわぎとマンション1F	908-0695	30	ほほえみの街 児童デイサービスチャオ	城西町148番地	508-9361
9	こどもサポート教室 「きらり」名古屋校	比良一丁目57	050-3533-0253	31	Grow up 名古屋児玉公園	万代町二丁目17番地の1	938-5505
10	こどもサポート教室 「きらり」名西校	上小田井1-3-1 グリーンパークビル2階	325-8387	32	児童デイサービスサンゴ	上名古屋三丁目11番12号	325-3303
11	キッズステーション アイリス	花の木一丁目1-6 グリーンハイツ浅間町1F B	325-4825	33	ほほえみの街 児童デイサービスチャオ Amalfi	上橋町300番地	508-7751
12	キッズ・パレット	上小田井2-148	982-7363				
13	児童デイサービス くうちゃんのリハビリ	上小田井2丁目41番地	509-1866				
14	児童デイサービス くうちゃんのひろば	山木1丁目173番地	506-7011				
15	児童デイサービス くうちゃんのおうち	八筋132番地2	509-1075				
16	児童デイサービス くうちゃん	赤城町13番地の1	325-8588				
17	WARP栄生	栄生2丁目3-11 UNCビル2階	561-3700				
18	こども発達サポート えくぼ	浄心1-8-34	528-3283				
19	ステッピー	市場木町168番地	938-3135				
20	ふるばキッズ	五才美町225番地 WESTCREEK101	938-8028				
21	重症心身障がい児デイサービス くうちゃんのなかま	五才美町95番地	908-2866				
22	あぼろキッズ	児玉2丁目25-25	887-2075				

にしきじどうしせついちらん 西区児童施設一覧



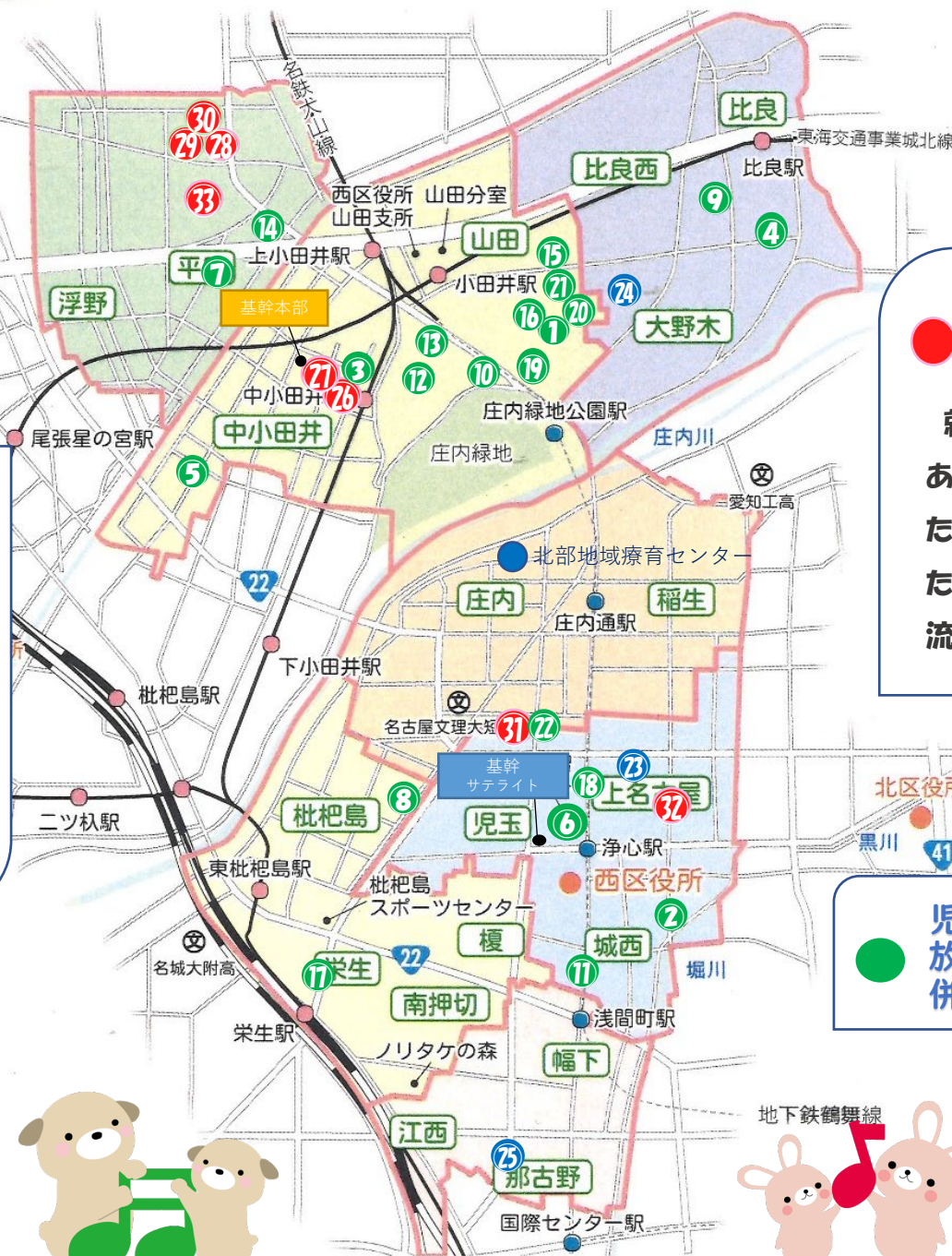
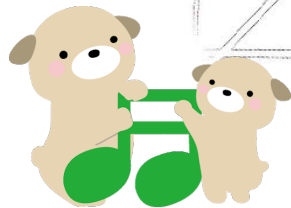
西区自立支援連絡協議会
地域生活をみんなで支え、障害のある人もない人も安心して暮らしていける街を目指し、その仕組み作りに取り組みます。地域の方に障害について理解を深めていただくための啓発活動、関係機関のネットワーク作り等に取り組んでいきます。

西区自立支援連絡協議会HP



● 児童発達支援

就学前の発達に遅れや不安のあるお子さんに日常生活における基本的な動作の指導、知識・技能の付与、集団生活への適応訓練等の支援を行います。



● 放課後等 児童デイサービス

就学中の発達に遅れや不安のあるお子さんに授業の終了後または休業の日に生活能力向上のために必要な訓練、社会との交流の促進などの支援を行います。

● 児童発達支援 放課後等児童デイサービス併設

